



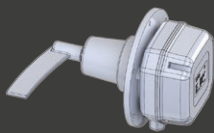
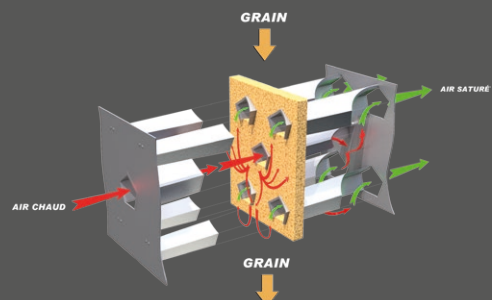
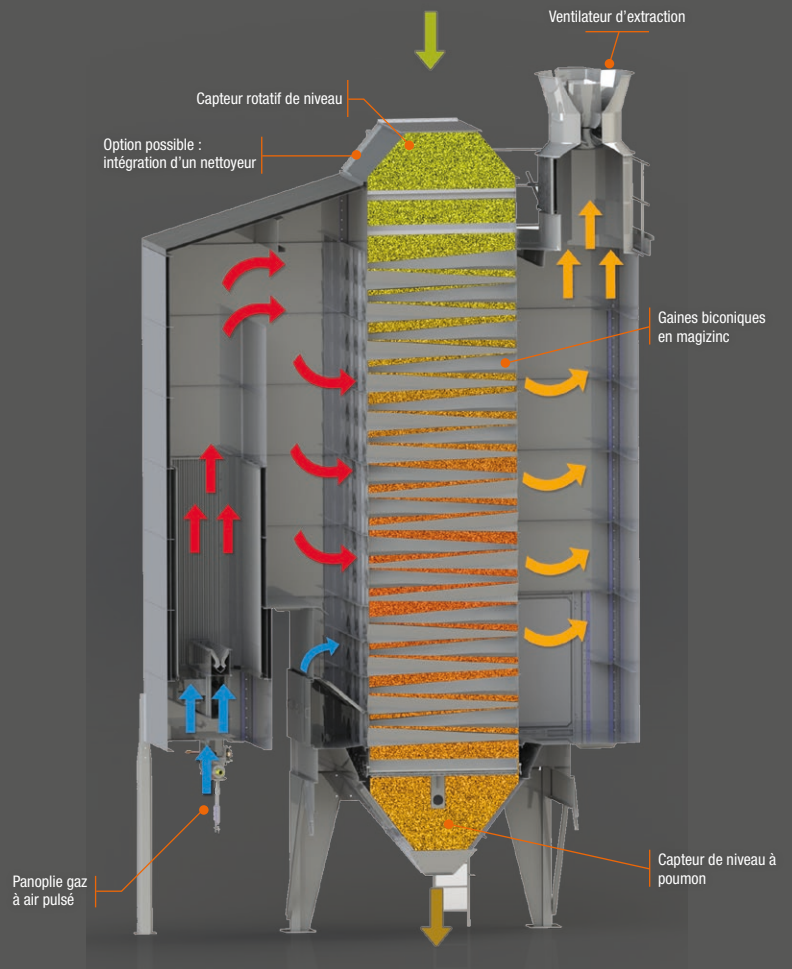
Type SBC

Utilisation :

- Maïs – céréales de consommation ou de semences (blé, orge, avoine, riz, etc...)
- Graines oléagineuses (colza, tournesol, etc...)

En version standard le séchoir comprend :

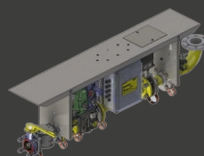
- Un à 3 ventilateurs d'extraction des buées à sortie verticale munis du réglage débit d'air.
- Un toit muni d'un système de détection de niveau avec échelle d'accès et garde-corps buées.
- Une case de réserve munie d'un système de détection de niveau.
- Une colonne de séchage comprenant :
 - 4 à 14 cases de séchage à gaines.
 - 1 à 4 cases pouvant être utilisées en refroidissement par l'utilisation de volets et de portes
- Un caisson d'évacuation des buées.
- Une cheminée de mélange d'air chaud isolée par double paroi remplie de laine de verre.
- Un corps de chauffe (à puissance réglable) avec brûleur fuel 2 allures, rampe gaz type veine d'air ou air pulsé.
- Un caisson chaud de distribution aux cases.
- Un système pour pré-ventilation du grain avant séchage.
- Un dispositif pneumatique d'extraction du grain.
- Une armoire de commande standard comprenant :
 - Un automate de commande et de contrôle de la ventilation, brûleur (compresseur) extracteur pneumatique avec contrôle de régulation proportionnelle du débit de grain permettant un séchage uniforme quelle que soit l'humidité d'entrée, sécurité air chaud, niveau de grain, commande de manutention.
 - Un écran digital de commande et de visualisation du séchoir avec mémorisation de ces différents paramètres et alarme.
- Réduction des rejets de poussières par système de volets d'air (option) et filtration à décolmatage par aspirateur rotatif (option).
- Prénettoyeur intégré (option).
- Scrutation d'air usé par automate (option)



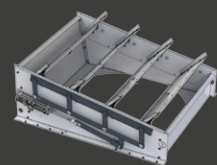
CAPTEUR DE NIVEAU ROTATIF POUR GRAIN HUMIDE OU À MEMBRANE POUR GRAIN SEC



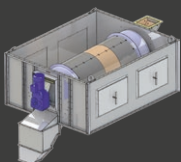
VENTILATEUR D'EXTRACTION HAUTE PERFORMANCE AVEC MOTEUR EXTÉRIEUR



PANOPLIE GAZ À AIR PULSÉ



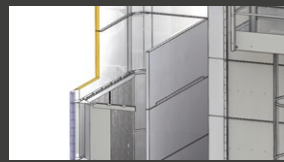
VOLET ANTI-POUSSIÈRES



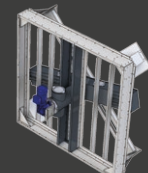
INTÉGRATION D'UN ÉMOTTEUR EN OPTION



GAINES BICONIQUES EN MAGIZINC

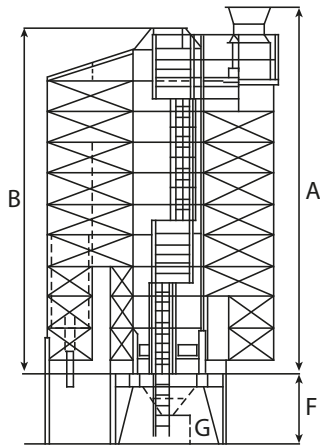


ISOLATION DES CAISSONS

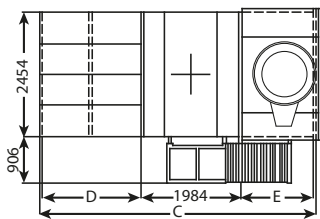


FILTRE ROTATIF

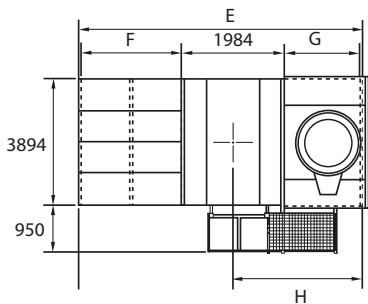
Séchoir continu | Type SBC



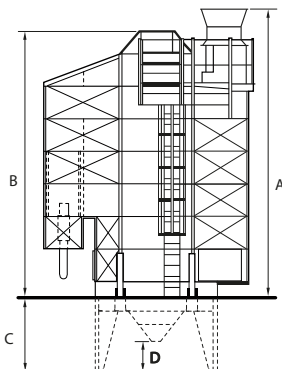
DIMENSIONS		SBC4N	SBC5N	SBC6N	SBC7N	SBC8N	SBC9N	SBC10N	SBC11N	SBC12N	SBC13N	SBC14N	
Hauteur avec ventilateur	A	6112	6996	7880	8764	9648	10511	11396	12279	13163	14902	15786	
Hauteur d'alimentation	B	5440	6324	7208	8092	8976	9860	10744	11628	12512	14280	15164	
Longueur totale caisson	C	Fuel	5498	5498	5498	5978	5978	6512	6512	6512	6512	8482	8482
		Gaz	5498	5498	5498	5978	5978	6512	6512	6512	6512	7468	7468
Longueur caisson chaud	D	Fuel	1974	1974	1974	2454	2454	2454	2454	2454	2454	1440	1440
		Gaz	1974	1974	1974	2454	2454	2454	2454	2454	2454	1440	1440
Hauteur charpente	F	1700	1700	2000	2000	2000	2000	2000	2000	2000	2000	2000	
Hauteur reprise grain sec	G	500	500	800	800	800	800	800	800	800	800	800	
Longueur caisson buées	E	1440	1440	1440	1440	1440	1974	1974	1974	1974	2454	2454	



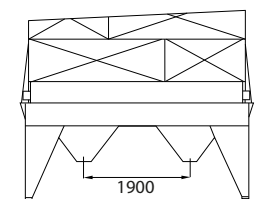
CARACTÉRISTIQUES		SBCN4	SBCN5	SBCN6	SBCN7	SBCN8	SBCN9	SBCN10	SBCN11	SBCN12	SBCN13	SBCN14
Capacité totale du séchoir en m3		13.2	15.4	17.6	26	29	32	35	38	41	48	50
Brûleur	Fuel	L5	L7	L7	2L5	2L5	2L5	2L5	2L5	2L7	2L7	2L7
	Gaz	Veine d'air	Veine d'air	Air pulsé	AP 1500	AP 2200	AP 2200	AP 2200	AP 2600	AP 2600	AP 2600	AP 2600
Puissance ventilateur (kW)		1x9	1x9	1x9	1x11	1x15	1x18,5	1x22	2x9	2x11	2x11	2x11
Débit d'air en kg/h du ventilateur		27500	34500	41000	48000	55000	62000	68500	75500	82000	90000	96000
Puissance électrique installée (kW) (y compris compresseur en option)	Fuel	12,3	13,1	13,1	15,5	19,5	23	26,5	22,5	28,7	28,7	28,7
	Gaz	10,5	10,5	12,7	14,7	18,7	23	26,5	22,5	28,5	26,5	26,5



DIMENSIONS		SBC 7L	SBC 8L	SBC 9L	SBC 10L	SBC 11L	SBC 12L	SBC 13L	SBC 14L	SBC 15L	SBC 16L	
Hauteur au ventilateur	A	8764	9648	10511	11396	12279	13163	14902	15786	16670	17554	
Hauteur d'alimentation	B	8092	8976	9860	10744	11628	12512	14280	15164	16048	16932	
Hauteur charpente	C	2000	2000	2000	2000	2000	2000	2000	2000	2352	2352	
Hauteur sortie grain sec	D	800	800	800	800	800	800	800	800	1152	1152	
Largeur totale caisson	E	fuel	5978	5978	6512	6512	6512	6512	8482	8482	8482	8482
		gaz	5978	5978	6512	6512	6512	6512	7468	7468	7468	7468
Largeur caisson chaud	F	fuel	2454	2454	2454	2454	2454	2454	1440+2454	1440+2454	1440+2454	1440+2454
		gaz	2454	2454	2454	2454	2454	2454	1440+1440	1440+1440	1440+1440	1440+1440
Largeur caisson buées	G	1440	1440	1974	1974	1974	1974	2454	2454	2454	2454	
Position axe de fosse	H	2482	2482	3016	3016	3016	3016	3496	3496	3496	3496	



CARACTÉRISTIQUES		39	44	48	52	57	62	72	77	82	86
Brûleur	fuel	2 L5	2 L5GP	2 L5GP	3 L5GP	3 L5GP	4 L5GP	4 L5GP	4 L5GP	4 L5GP	4 L5GP
	gaz	AP 3700	AP 3700	AP 3700	AP 3700	AP 4600	AP 4600	AP 4600	AP 4600	AP 4600	AP 4600
Puissance ventilateur (kW)		2 x 11	2 x 11	2 x 15	2 x 15	2 x 18,5	2 x 18,5	2 x 22	2 x 22	3 x 15	3 x 18,5
Débit d'air en kg/ du ventilateur en fonctionnement		77500	88500	100000	110500	121500	132500	143500	154500	166000	176500
Puissance électrique installée kW (y compris compresseur d'air 1.5 kW (option))	fuel	2454	2454	2454	2454	2454	2454	1440+2454	1440+2454	1440+2454	1440+2454
	gaz	2454	2454	2454	2454	2454	2454	1440+1440	1440+1440	1440+1440	1440+1440



2 sorties carrées de 250

* Y compris compresseur d'air 1.5 kW (option)