



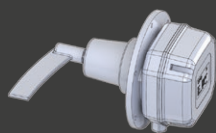
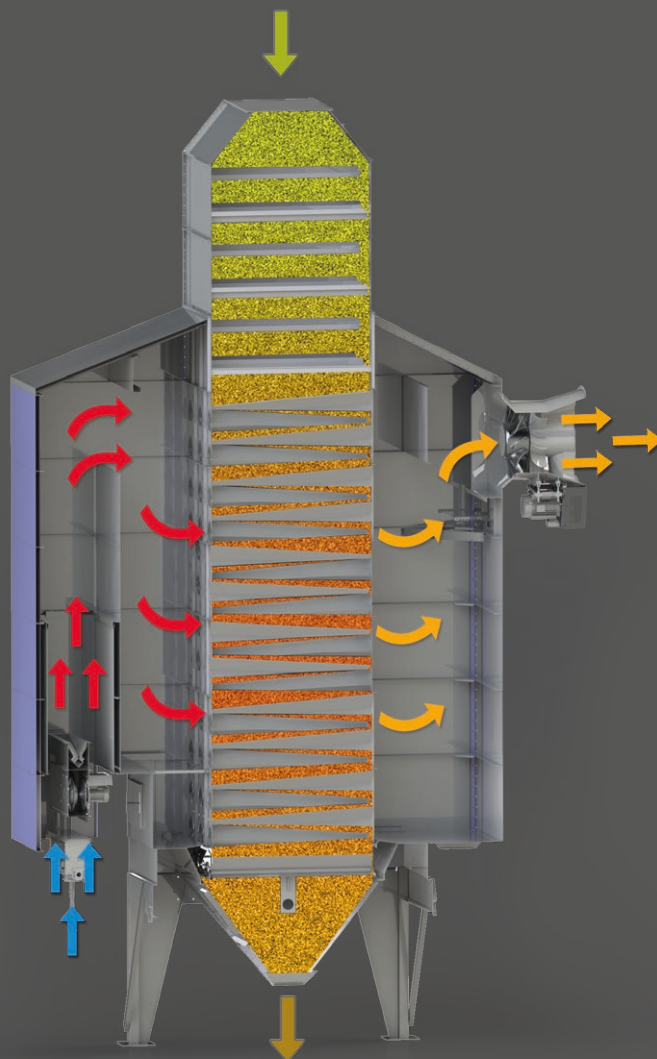
## Type SRi

### Utilisation :

- Maïs – céréales de consommation ou de semences (blé, orge, avoine, riz, etc...)
- Graines oléagineuses (colza, tournesol, etc...)

### En version standard le séchoir comprend :

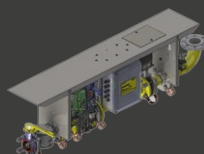
- Un ventilateur d'extraction des buées à sortie horizontale.
- Un toit.
- Deux ou trois cases de réserve (suivant type).
- Une colonne de séchage comprenant 4 à 6 cases de séchage.
- Un caisson d'évacuation des buées.
- Une cheminée de mélange d'air chaud isolée par double paroi remplie de laine de verre.
- Un corps de chauffe (à puissance réglable) avec brûleur fuel 2 allures, rampe gaz type veine d'air ou air pulsé.
- Un caisson d'air pulsé chaud de distribution aux cases.
- Un dispositif pneumatique d'extraction du grain.
- Une armoire de commande standard comprenant :
  - Un automate de commande et de contrôle de la ventilation, brûleur (compresseur) extracteur pneumatique, sécurité air chaud, niveau de grain, commande de manutention, enchaînement automatique des cycles de remplissage, séchage, refroidissement et vidange.
  - Un écran digital de commande et de visualisation du séchoir avec mémorisation de ces différents paramètres et alarme.
  - Une connexion vers imprimante.
- Réduction des rejets de poussières par système de volets d'air ou de filtration par manche (option).



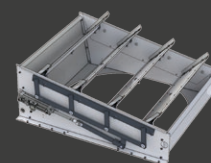
CAPTEUR DE NIVEAU ROTATIF POUR GRAIN HUMIDE OU À MEMBRANE POUR GRAIN SEC



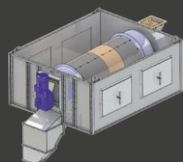
VENTILATEUR D'EXTRACTION HAUTE PERFORMANCE AVEC MOTEUR EXTÉRIEUR



PANOPLIE GAZ À AIR PULSÉ



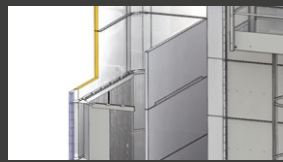
VOLET ANTI-POUSSIÈRES



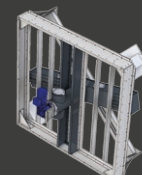
INTÉGRATION D'UN ÉMOTTEUR EN OPTION



GAINES BICONIQUES EN MAGIZINC

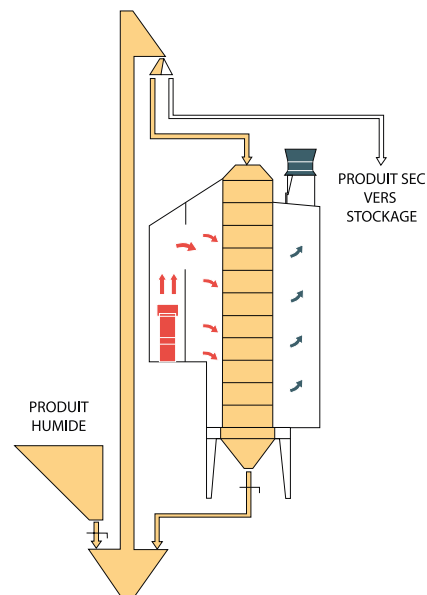
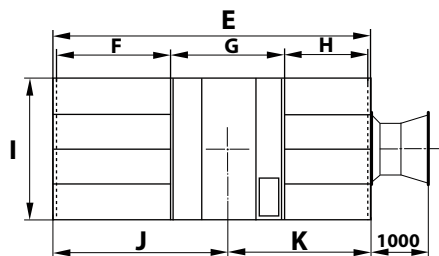
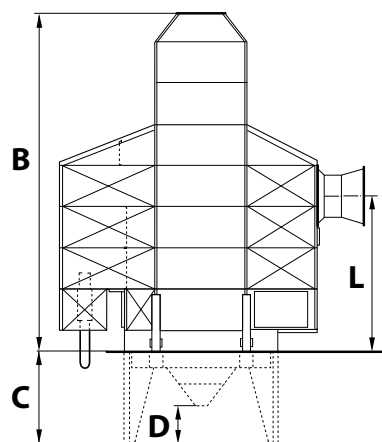


ISOLATION DES CAISSONS



FILTRE ROTATIF

# Séchoir à recirculation | Type SRI



CARACTÉRISTIQUES		SRI 142sa	SRI 143sa	SRI 153sa	SRI 163sa
Hauteur totale séchoir avec toit	B	6324	7208	8092	8976
Hauteur charpente	C	1700	2000	2000	2000
Hauteur sortie grain sec	D	500	800	800	800
Largeur totale caisson (hors ventilateur)	E	5498	5498	5498	5498
Largeur caisson chaud	F	1974	1974	1974	1974
Largeur colonne de séchage	G	1984	1984	1984	1984
Largeur caisson buée	H	1440	1440	1440	1440
Largeur caisson chaud et caisson buée	I	2454	2454	2454	2454
Position axe de fosse	J	3016	3016	3016	3016
Position axe de fosse	K	2482	2482	2482	2482
Hauteur axe ventilateur	L	3286	3286	4170	5054

CARACTÉRISTIQUES		SRI 142sa	SRI 143sa	SRI 153sa	SRI 163sa
Capacité totale du séchoir (en tonne humide PS 0.75)		16.1	19	21.2	23.3
Capacité d'une CASE de réserve normale supplémentaire (tonne)		2.9	2.9	2.9	2.9
Brûleur	Gaz air pulsé (Th) Puissance (2.2 kW)	1500	1500	1500	1500
	Panoplie Gaz (modulant)	1'	1'	1'	1' 1/2
Ventilateur	Puissance (kW)	9	9	11	15
	Débit d'air kg/h en fonctionnement	27400	27400	34300	41100
Puissance électrique installée (kW) *		12.7	12.7	14.7	17.7
Temp de séchage	Mais 35% à 15%	4h	4h 40	4h 40	3h 50
	Blé 20% à 15%	1h 15	1h 30	1h 20	1h 15

\* Y compris compresseur d'air 1.5 kW (option).