

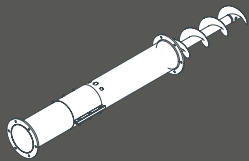
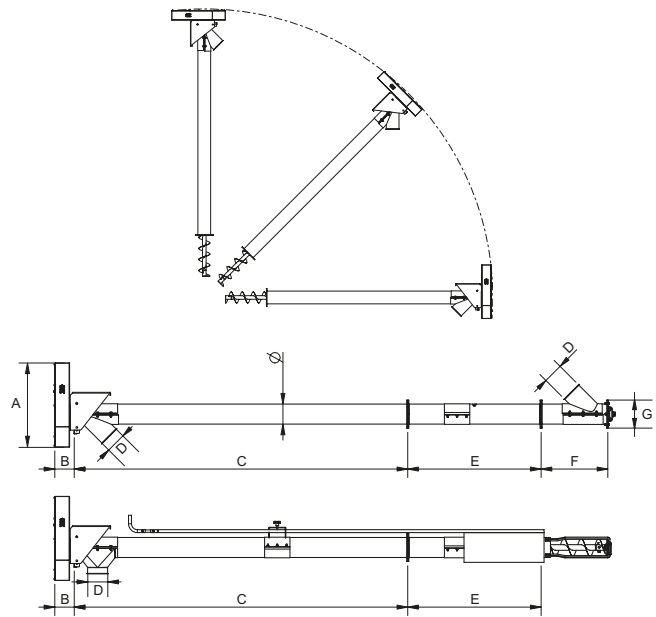
# Vis sous tube

La gamme de vis sous tube Agriconsult de type VST répond aux exigences du transfert de céréales dans différentes applications (vis de fosse, élévatrice, transfert, etc...).

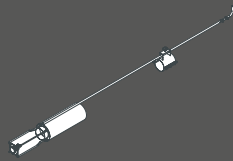
Sa conception robuste et spécifique lui permet d'avoir un angle de travail de 0 à 90°.

### Caractéristiques :

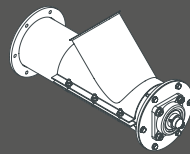
- Galvanisé à chaud.
- Entraînement par moteur / courroies.
- Vitesse de rotation 360rpm.
- Palier à chaque section intermédiaire.
- Jonction par collerettes boulonnées.
- Roulements à billes en tête et pied.
- Nombreuses options.



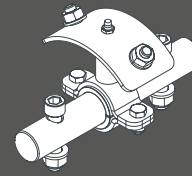
SECTION INTERMÉDIAIRE



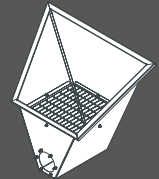
RÉGLAGE DE DÉBIT  
TIRETTE OU CRÉMAILLÈRE



SORTIE OU ENTRÉE  
45° OU 90°



PALIER INTERMÉDIAIRE



TRÉMIE D'ENTRÉE

	Tube	Tube de spire	Ep de spire	A	B	C	D	E	F	G
	Ø - Ep (mm)	Ø - Ep (mm)	(mm)	(mm)	(mm)	(mm)	(mm)	(m)	(mm)	(mm)
VST150	150 - 1.5	42 - 3	3.0/1.5	670	140	2 500	Ø 150	1 - 1.5 - 2 - 3	590	210
VST200	200 - 1.5	48 - 3	3.0/1.5	750	140	2 500	Ø 200	1 - 1.5 - 2 - 3	570	260
VST250	250 - 2	60 - 3	4.0/2.0	570	160	2 300	Ø 250	1 - 1.5 - 2 - 3	750	310
VST300	300 - 2	70 - 3	5.0/2.2	950	170	2 300	Ø 300	1 - 1.5 - 2 - 3	750	360

### PUISSANCE MOTEUR en KW (triphasé – 400V – 1500RPM)

	RPM	3	4	5	6	7	8	9	10	11	12	13	14	15	16	17	18	19	20	21	22	23	24	25	26	27	28	29	30
VST150	360	1,5	2,2	2,2	3	3	4	4	5,5	5,5	5,5	7,5	7,5	7,5	7,5	9,2	9,2	9,2	9,2	11	11	11	11	15	15	15	15	15	15
VST200	360	2,2	2,2	3	3	4	4	5,5	5,5	5,5	7,5	7,5	7,5	9,2	9,2	9,2	11	11	11	15	15	15	15	15	15	15	15	15	18,5
VST250	360	3	4	5,5	7,5	7,5	7,5	9,2	9,2	11	11	15	15	15	15	18,5	18,5	18,5	18,5	22	22	22	22	22	22	22	22	22	22
VST300	360	4	5,5	7,5	7,5	9,2	11	11	15	15	15	18,5	18,5	18,5	22	22	22	30	30	30	30	30	30	30	37	37	37	37	37

### DEBIT (base blé sec PS:0,75)

	0°		15°		30°		45°		60°		90°	
VST150	28m3	21T/H	27m3	20T/H	25m3	19T/H	23m3	17T/H	20m3	15T/H	15m3	11T/H
VST200	68m3	51T/H	63m3	47T/H	59m3	44T/H	54m3	41T/H	43m3	32T/H	36m3	27T/H
VST250	120m3	90T/H	112m3	84T/H	58m3	78T/H	96m3	72T/H	75m3	56T/H	62m3	47T/H
VST300	173m3	130T/H	161m3	121T/H	149m3	112T/H	139m3	104T/H	109m3	82T/H	90m3	68T/H

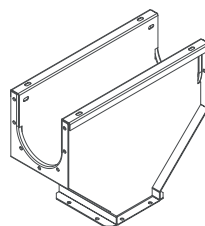
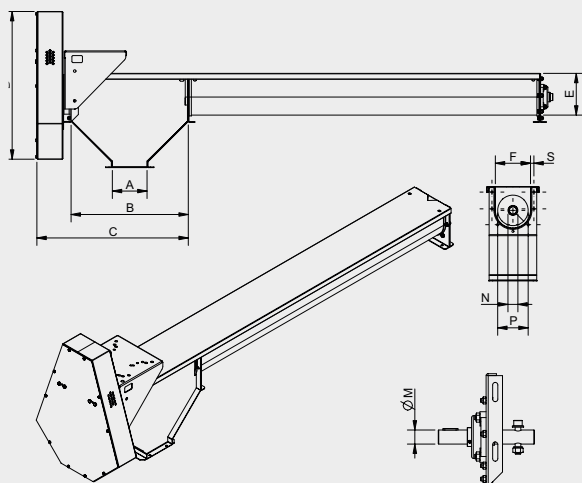


# Vis en auge |

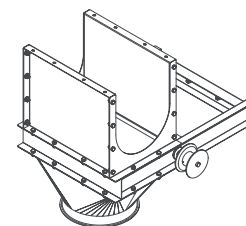
Les différents modèles de vis en auge Agriconsult – VEA sont conçus pour convoyer des céréales ou dérivés. La conception modulaire permet une implantation aisée des équipements et accessoires tout en préservant la qualité de la matière transportée. La large gamme de modèles et de motorisations assure une conception spécifique adaptée aux besoins.

## Caractéristiques :

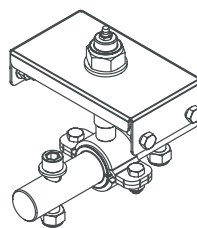
- Ensemble galvanisé.
- Roulements à billes en tête et pied.
- Palier à chaque jonction intermédiaire.
- Jonction par collerettes boulonnées.
- Vitesse de rotation 200 à 360rpm.
- Nombreuses options.
- Entraînement par moteur/courroies



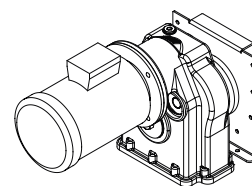
SORTIE INTERMÉDIAIRE



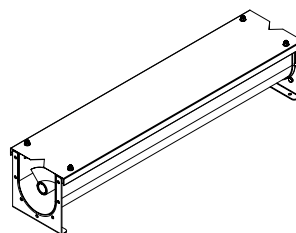
SORTIE INTERMÉDIAIRE AVEC VANNE



PALIER INTERMÉDIAIRE



MOTORÉDUCTEUR



SECTION INTERMÉDIAIRE  
L = 0,5 À 3 M

LONGUEUR EN M	Vitesse en RPM	PUISSANCE MOTEUR en KW (triphasé – 400V – 1500RPM)											
		TVA150			TVA200			TVA250			TVA300		
		360	280	200	360	280	200	360	280	200	360	280	200
3	3	0,75	0,75	0,75	1,5	1,1	1,1	2,2	2,2	2,2	4	3	2,2
4	4	0,75	0,75	0,75	1,5	1,1	1,1	2,2	2,2	2,2	4	3	2,2
5	5	0,75	0,75	0,75	1,5	1,5	1,1	2,2	2,2	2,2	4	3	2,2
6	6	1,1	0,75	0,75	1,5	1,5	1,5	3	2,2	2,2	5,5	4	3
7	7	1,1	1,1	0,75	2,2	2,2	1,5	3	3	2,2	5,5	4	3
8	8	1,1	1,1	1,1	2,2	2,2	1,5	3	3	2,2	5,5	4	3
9	9	1,5	1,1	1,1	2,2	2,2	2,2	4	3	3	7,5	4	4
10	10	1,5	1,1	1,1	3	2,2	2,2	4	4	3	7,5	5,5	4
11	11	2,2	1,5	1,1	3	3	2,2	4	4	3	7,5	5,5	4
12	12	2,2	1,5	1,1	3	3	2,2	5,5	4	4	7,5	5,5	5,5
13	13	2,2	1,5	1,5	4	3	2,2	5,5	5,5	4	9,2	5,5	5,5
14	14	2,2	2,2	1,5	4	3	3	5,5	5,5	4	9,2	7,5	5,5
15	15	2,2	2,2	1,5	4	4	3	5,5	5,5	4	9,2	7,5	7,5
16	16	2,2	2,2	1,5	4	4	3	7,5	5,5	4	9,2	7,5	7,5
17	17	3	2,2	2,2	5,5	4	3	7,5	5,5	5,5	11	9,2	7,5
18	18	3	3	2,2	5,5	4	3	7,5	5,5	5,5	11	9,2	7,5
19	19	3	3	2,2	5,5	4	4	7,5	7,5	5,5	11	9,2	7,5
20	20	3	3	2,2	5,5	4	4	7,5	7,5	5,5	11	9,2	7,5

	Dimensions									
	A (mm)	B (mm)	C (mm)	D (mm)	E (mm)	F (mm)	Ø M (mm)	Tube de spire Ø - Ep (mm)	P	Ep Spire
VEA15	150	500	646	630	178	150	Ø30	Ø42 - 3	130	3,0 / 1,5
VEA20	200	500	656	630	233	200	Ø35	Ø48 - 3	180	3,0 / 1,5
VEA25	250	500	677	696	297	250	Ø40	Ø60 - 3	230	4,0 / 2,0
VEA30	300	500	699	799	354	300	Ø50	Ø70 - 3	280	5,0 / 2,2

Vitesse de spire (rpm)	Type de transmission	DEBIT (base blé sec PS:0,75)							
		VEA15	VEA20	VEA25	VEA30	VEA15	VEA20	VEA25	VEA30
200	Motoréducteur	12m3	9T/H	30m3	23T/H	50m3	38T/H	100m3	75T/H
280	Poulies / Courroies	15m3	12T/H	40m3	30T/H	60m3	45T/H	120m3	90T/H
360	Poulies / Courroies	20m3	15T/H	50m3	38T/H	80m3	60T/H	140m3	105T/H